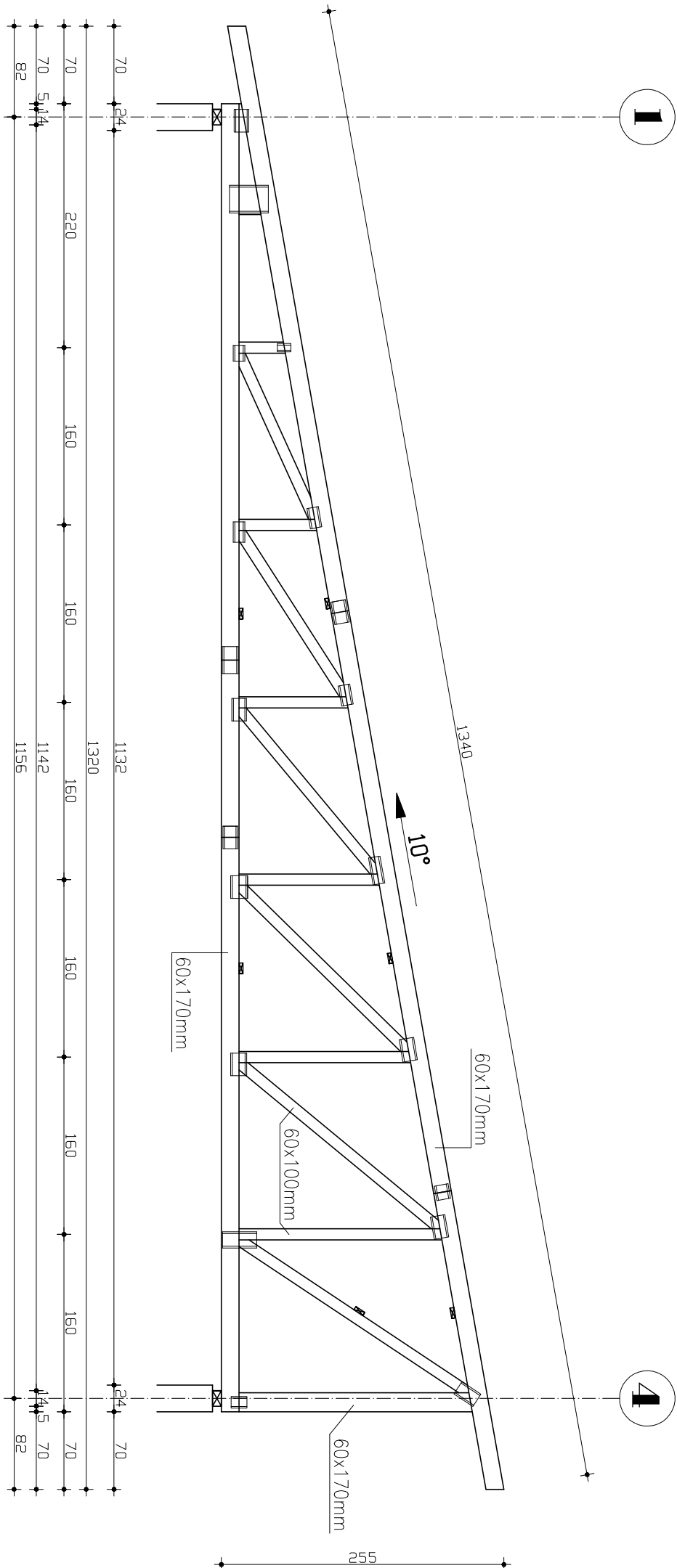


# WIĄZAR DREWNIANY D1



- 1. Pas górny 60x170mm
- 2. Pas dolny 60x170mm
- 3. Krzyżulce i słupki 60x100mm
- 4. Słupki skrajny 60x170mm
- 5. Murłaty 80x140mm

wykonać 43 szt.wiązara kratowego D1

DREWNO: C24

<div><div><div></div><div>BIURO PROJEKTOWE "TEKA"</div></div><div><div>inż. Tomasz Kwiatkowski</div><div>82-400 Sztum, ul. Ghełmińska 1</div></div></div>	
Tytuł rysunku:	WIĄZAR DREWNIANY D1
Inwestycja:	Budowa budynku garażowego na sprzęt edukacyjno-rolniczy
Adres inwestycji:	Barlewicki, dz. nr 91/27; 91/80; 91/81; 91/82; 91/83; 196, obręb Barlewicko, gm. Sztum
Inwestor:	Powiat Sztumski, ul. Mickiewicza 31, 82-400 Sztum
Projektował:	mgr inż. Jerzy Jurec upr. nr 268/Gd/74
Opracował:	inż. Tomasz Kwiatkowski POM/0059/PW/OKb/17
Stadium:	PROJEKT BUDOWLANY
Branża:	KONSTRUKCJA
Nr rys:	K16